

**Fiche technique**  
**Compagnie Nulle part**  
**ZIP ZAP**  
**Mise à jour Février 2014**

**Régie:**

Les régies son et lumière doivent être installées côte à côte (régie video assurée par les 2 régisseurs) dans l'axe central de la scène, en salle, merci d'installer la régie son coté jardin et régie lumière coté cour.

Prévoir le passage d'un câble ethernet (75 mètres, signal video) de la régie au video projecteur.

**Matériel à fournir par l'organisateur**

**Plateau:** sans pente

Ouverture: 10m

Mur à mur: 12 m

Profondeur: 8m

Hauteur: 5m

Pendrillonnage a l'italienne

Sol noir

4 plans de pendrillons noir

3 frises noires

1 rideau fond de scène noir

**Lumière:**

1 console à mémoire Presto, Pronto, autre contacter le régisseur

Eclairage public gradué depuis la régie

25 Par 64

30 PC 1000

2 découpes 613 SX juliat

5 découpes 614 juliat

8 platines

2 pieds

Gélatines: 8x147, 8x136, 5x200, 5x152, 18x201, 10x206, 2x205, 15x119R, 10x114R

voir plan ci-joint

**Son:**

1 console 12 entrées, 3 aux, Subs master

1 diffusion adaptée à la salle

4 enceintes type Nexo PS15 , C.Heil MTD 115...

1 DI active

**2 lecteur CD avec auto pause (sony, tascam..)**

1 régie intercom 2 postes (1 plateau derrière écran, 1 régie)

Voir plan ci-joint

**Loge:**

1 loge pour 3 jongleurs.  
avec douche, serviettes, tables, miroirs, chauffage, eau minérale, jus d'orange, thé, café.

**Personnel compagnie:**

3 jongleurs 1 administratrice et 2 régisseurs

**Personnel demandé:**

1 régisseur lumière, 1 électricien, 1 régisseur son.

**Pendant 3 services de 4 heures**, montage décor, réglages lumière, spectacle, démontage.

1er Service Montage décor et accessoires de la compagnie, début réglage lumière

2eme Service fin réglage lumière, raccord (environ 2H)

3eme Service spectacle et démontage

**Précision importante:**

Prévoir prolongs et barrettes en supplément pour câblage des différents appareils compagnie.

**Matériel fourni:**

1 video projecteur 4500 lumens

Clavier midi

2 ordinateurs

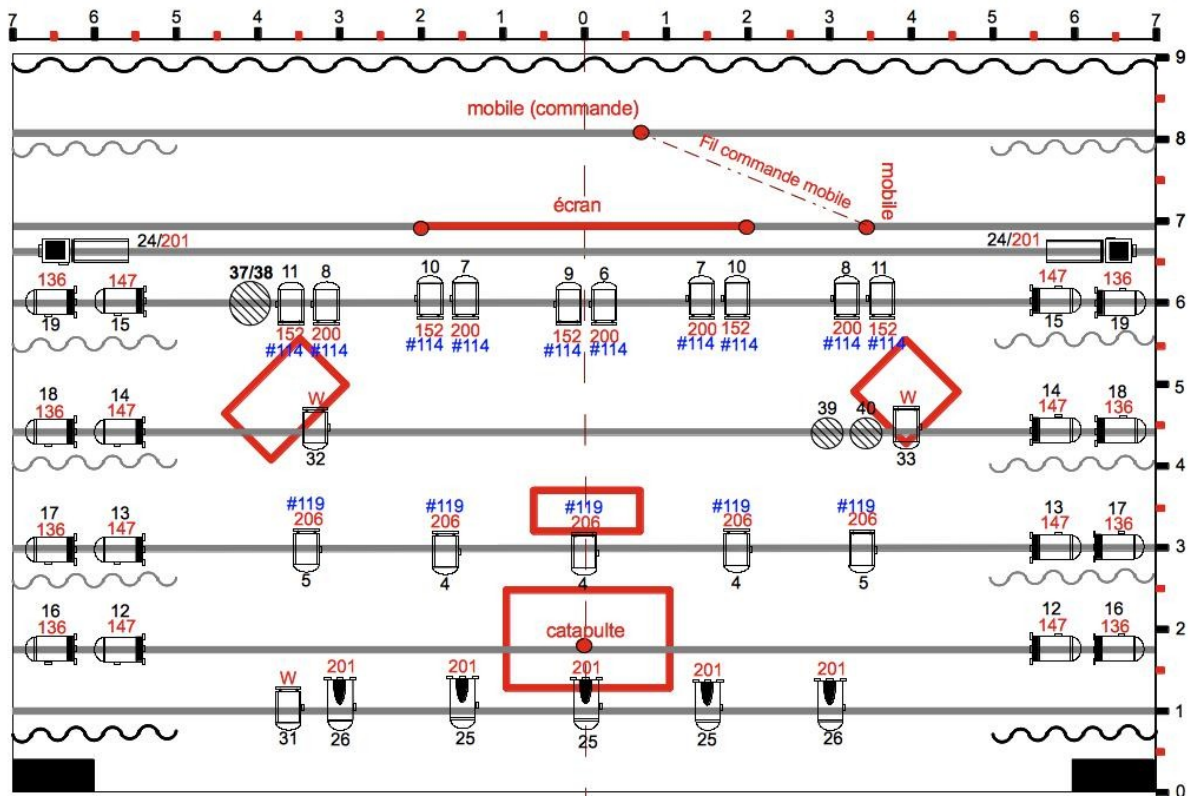
Interface midi, booster midi, capteur midi

75m câble ethernet

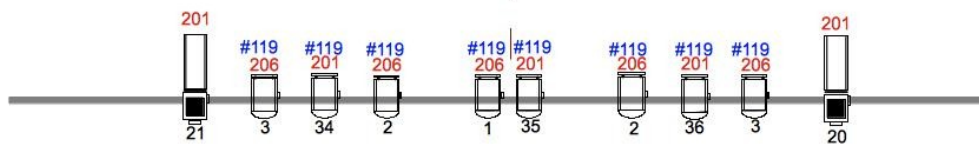
**Le matériel devra être installé, gélatiné, patché avant notre arrivée merci**

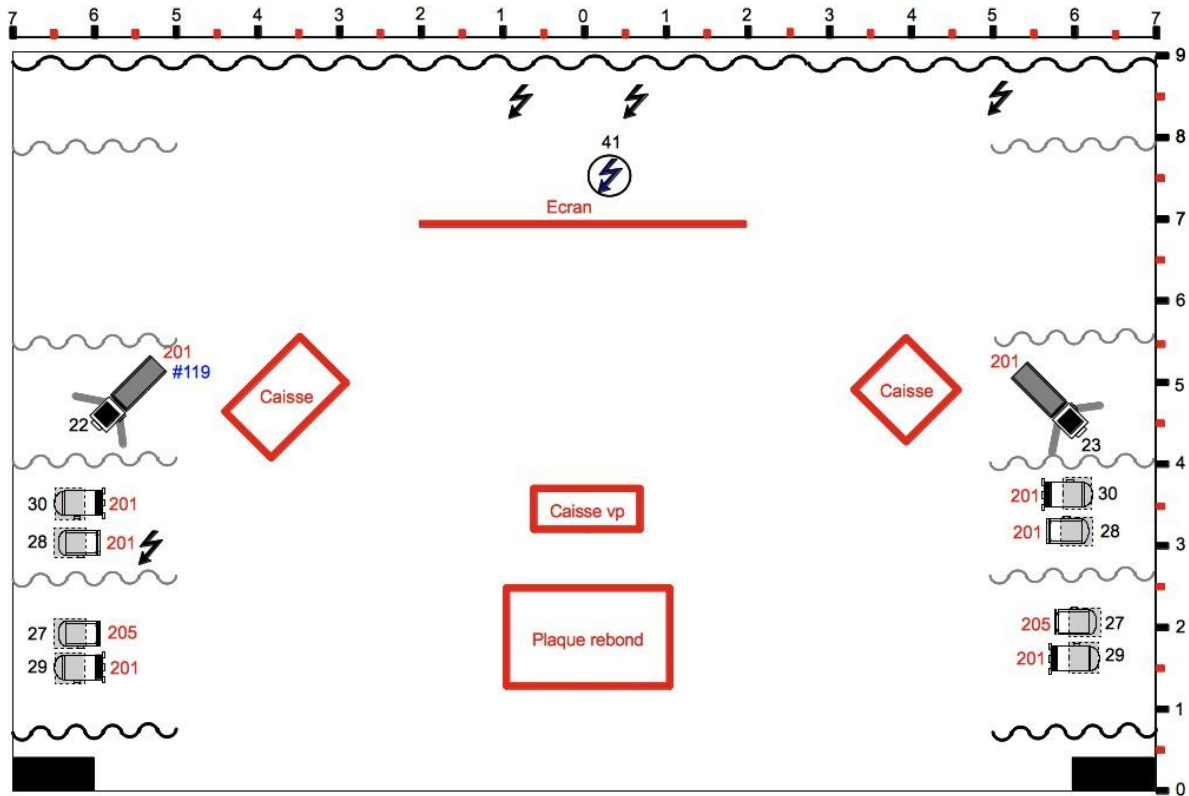
Contact technique: [r.voisinne@gmail.com](mailto:r.voisinne@gmail.com)

06.24.12.81.48



Cie nulle part / zip zap  
Plan lumière perches





**Cie nulle part / zip zap  
Plan lumière Sol**

